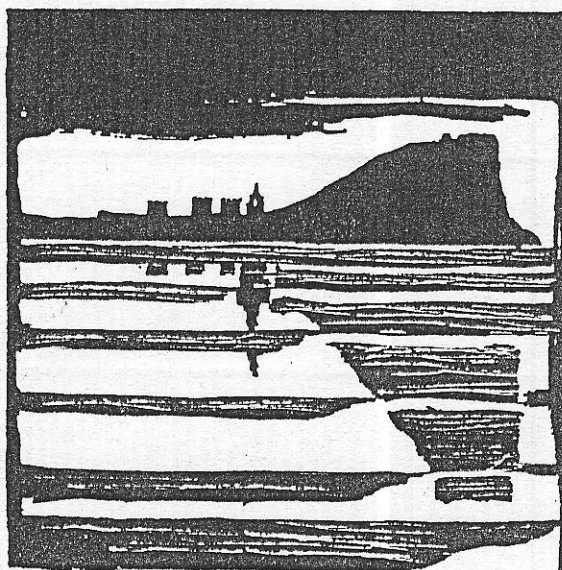


AYUNTAMIENTO DE GIJON



Plan Especial  
de Protección y Reforma Interior  
del Cerro de Santa Catalina

**INFORMACION Y NORMATIVA  
PARTICULARIZADA DE LOS EDIFICIOS**

MANZANA

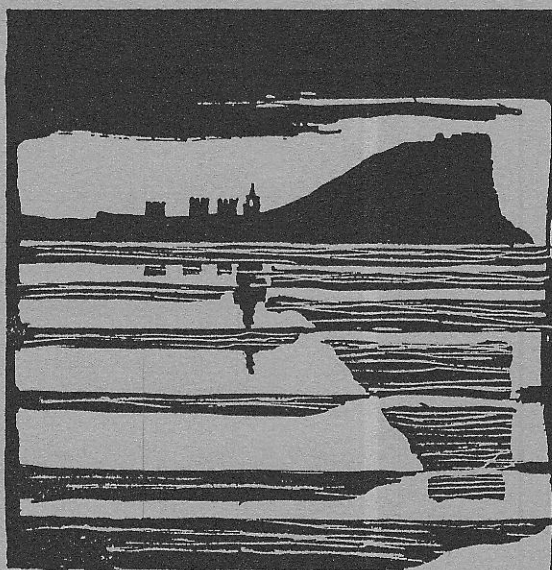
2 | 2 | 0 | 6

EDIFICIO

1 | 1

Atocha, 3-Rosario, 28

AYUNTAMIENTO DE GIJON



Plan Especial  
de Protección y Reforma Interior  
del barrio de Cimadevilla

## FICHAS DE INFORMACION

MANZANA

EDIFICIO

2206

111

**características del edificio**

--	--	--	--	--

# 1 LOCALIZACION



Fichas de información y análisis  
de actuaciones de rehabilitación  
ARC/GRUSA  
©

220611

edificio Atocha, 3

código del edificio 

--	--	--	--	--

DOCUMENTACION FOTOGRAFICA



© Fichas de información y análisis  
de actuaciones de rehabilitación  
ARC/GRUSA

edificio Atocha, 3

código del edificio

220611

--	--	--	--	--

DOCUMENTACION FOTOGRAFICA



I.5

220611

código del edificio

22611

# DIMENSIONES BASICAS DEL EDIFICIO

## PARCELA Y OCUPACION

SUPERFICIE DE PARCELA	85
Edificios entre medianeras: FRENTE	5
Edificios entre medianeras: FONDO EDIFICADO	17

## NUMERO DE PLANTAS

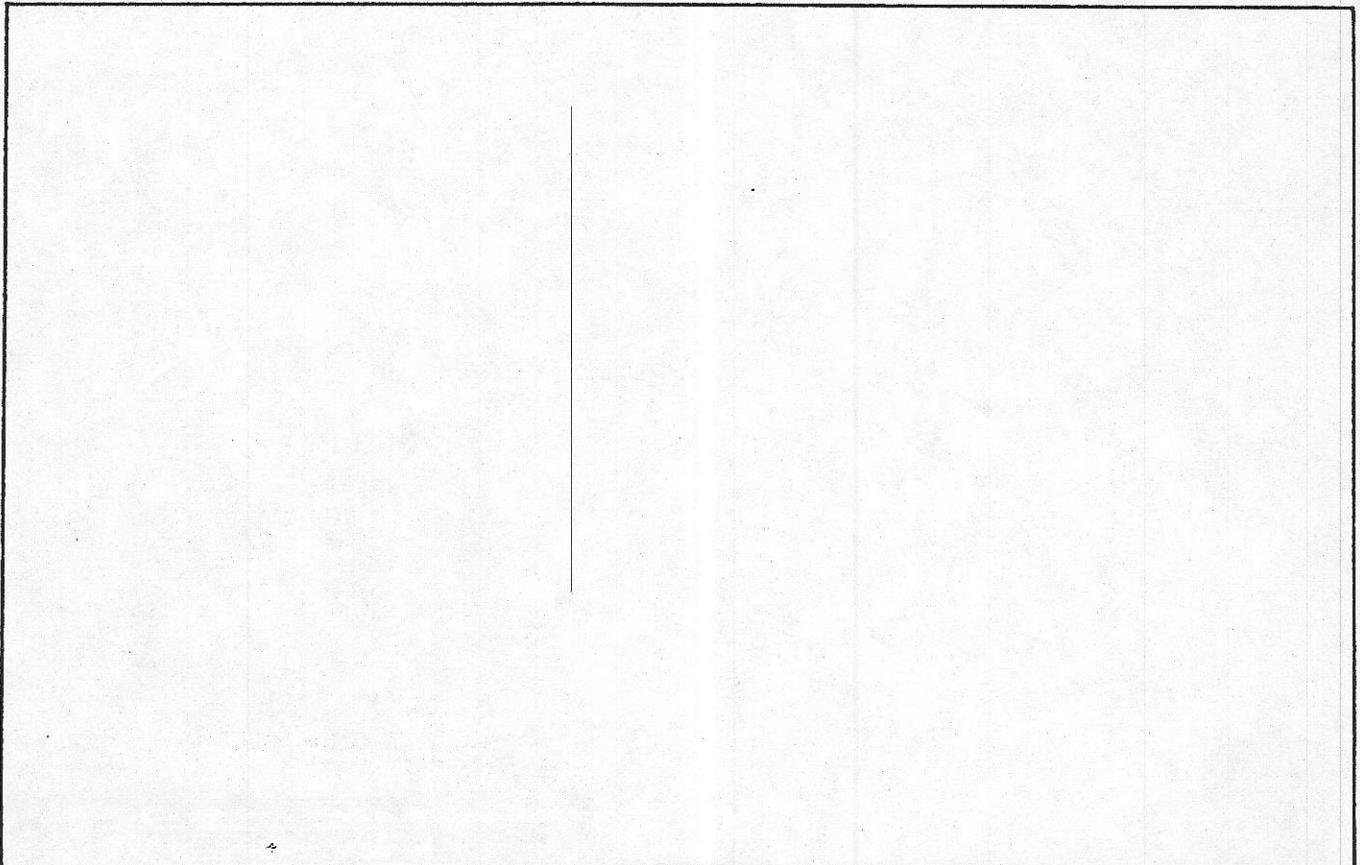
Claves A: Atico B: Buhardilla S: Semisótano o sótano	2
--	---

## SUPERFICIE CONSTRUIDA

Superficie construida destinada a vivienda	151
Superficie construida destinada a otros usos no residenciales	
Superficie construida de elementos comunes	19
SUPERFICIE CONSTRUIDA TOTAL:	170

## FACHADAS Y CERRAMIENTOS

	Longitud	Superficie
Fachada 1	5	35
Fachada 2	5	25
Fachada 3		
Fachada 4		
TOTAL FACHADAS	10	60
MUROS MEDIANEROS	34	204
MUROS DE PATIOS	9	54

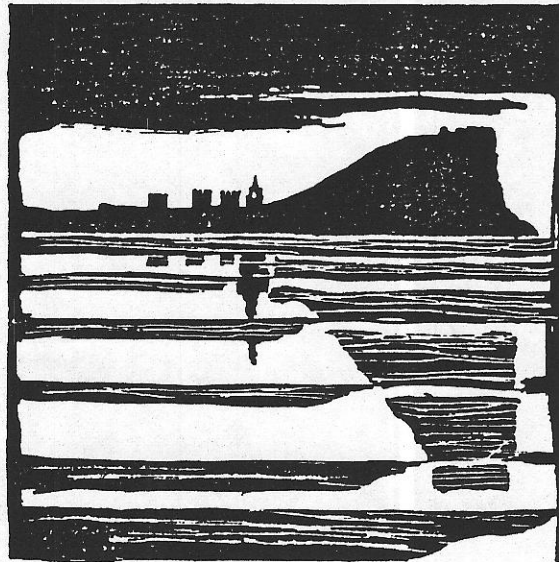








AYUNTAMIENTO DE GIJON



Plan Especial  
de Protección y Reforma Interior  
del barrio de Cimadevilla

**NORMATIVA**

MANZANA

22106

EDIFICIO

111

220611

N-2

codigo del edificio 2206

# CALIFICACION Y NORMATIVA DE ACTUACION

CALIFICACION P4

EDIFICIO CON NORMATIVA DE PROTECCION

APLICACION DE LA CALIFICACION

EDIFICIOS CON VALOR EN LA CONFORMACION DEL AMBIENTE URBANO, SIN ESPECIAL INTERES ARQUITECTONICO O HISTORICO

TIPOS DE ACTUACIONES GENERALES AUTORIZADAS:

REHABILITACION; REESTRUCTURACION INTERIOR PARCIAL; REESTRUCTURACION INTERIOR MAYORITARIA O TOTAL

Se autorizan con carácter general las obras parciales de mantenimiento, reparación y consolidación

OTROS TIPOS DE ACTUACIONES GENERALES AUTORIZADAS:

TIPO DE ACTUACION PREFERENTE:

Vaciado total.

TIPOS DE ACTUACIONES GENERALES EXCLUIDAS:

AMPLIACION; DEMOLICION Y SUSTITUCION

ELEMENTOS DISCONFORMES FUERA DE ORDENACION:

CONDICIONES ESPECIFICAS DE LAS ACTUACIONES EN EL EDIFICIO

PATIO DIMENSIONES MINIMAS 3 x 3, CON POSICION INDICATIVA EN PLANO N-4 .

220611

N.3

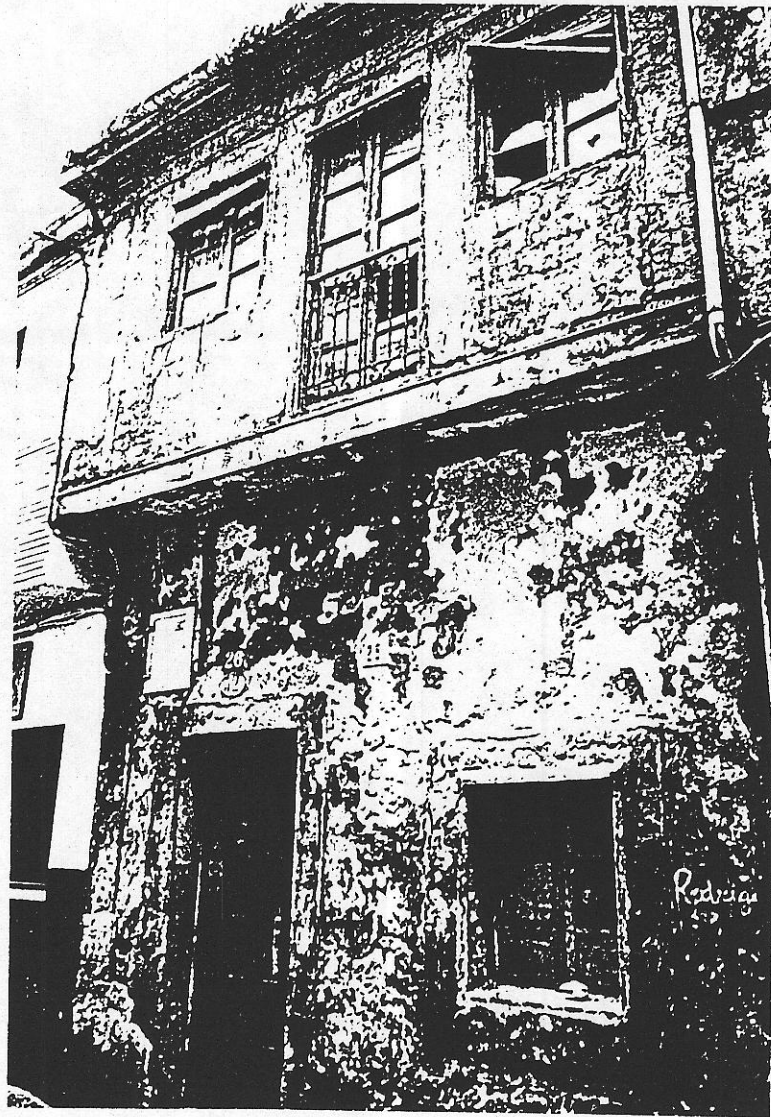
edificio

código del edificio 220611

OBRAS DE ADECUACION ARQUITECTONICA DE ELEMENTOS EXTERIORES

CALIFICACION

EDIFICIO CON NORMATIVA DE PROTECCION



*Trabajo*

© Fichas de información y análisis de actuaciones de rehabilitación AHC GRUSA

OBRAS NECESARIAS DE CARACTER ORDINARIO  
(Exigibles/Art. 181 de la Ley del Suelo)

OBRAS NECESARIAS DE CARACTER EXTRAORDINARIO  
(Exigibles/Art. 182 de la Ley del Suelo)

en las actuaciones se repondrá la estructura compositiva y constructiva de la fachada, evidenciando los recercados de madera de primera planta

220611

N.3

edificio

código del edificio 220611

**OBRAS DE ADECUACION ARQUITECTONICA DE ELEMENTOS EXTERIORES**

CALIFICACION

EDIFICIO CON NORMATIVA DE PROTECCION



*Handwritten signature or initials.*

Fichas de información y análisis de actuaciones de rehabilitación  
ARC GRUSA  
©

OBRAS NECESARIAS DE CARACTER ORDINARIO  
(Exigibles/Art. 181 de la Ley del Suelo)

OBRAS NECESARIAS DE CARACTER EXTRAORDINARIO  
(Exigibles/Art. 182 de la Ley del Suelo)

*En la adecuación de fachada podrá variarse la posición de huecos de ventanas, con proporciones similares a las existentes*